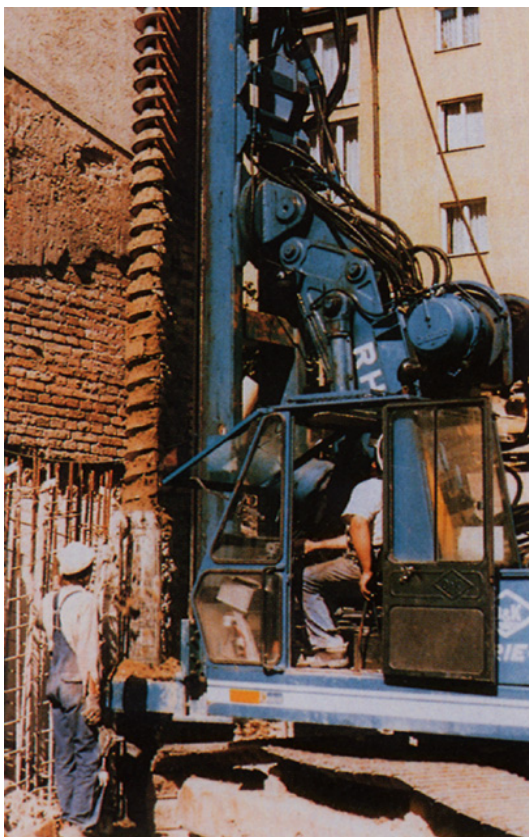


Baugrube Schleißheimer Straße, München



Projekt: Baugrube Schleißheimer Straße in München

470 Bohrpfähle (d = 305 mm bis 900 mm), Aussteifung rundum mittels Stahlbetongurten und Stahlträgern, Grundwasserabsenkung

Bauherr: Spaten-Franziskanerbräu KGaA

Bauzeit: 11/2003 - 04/2004

Bausumme: 510 TEUR